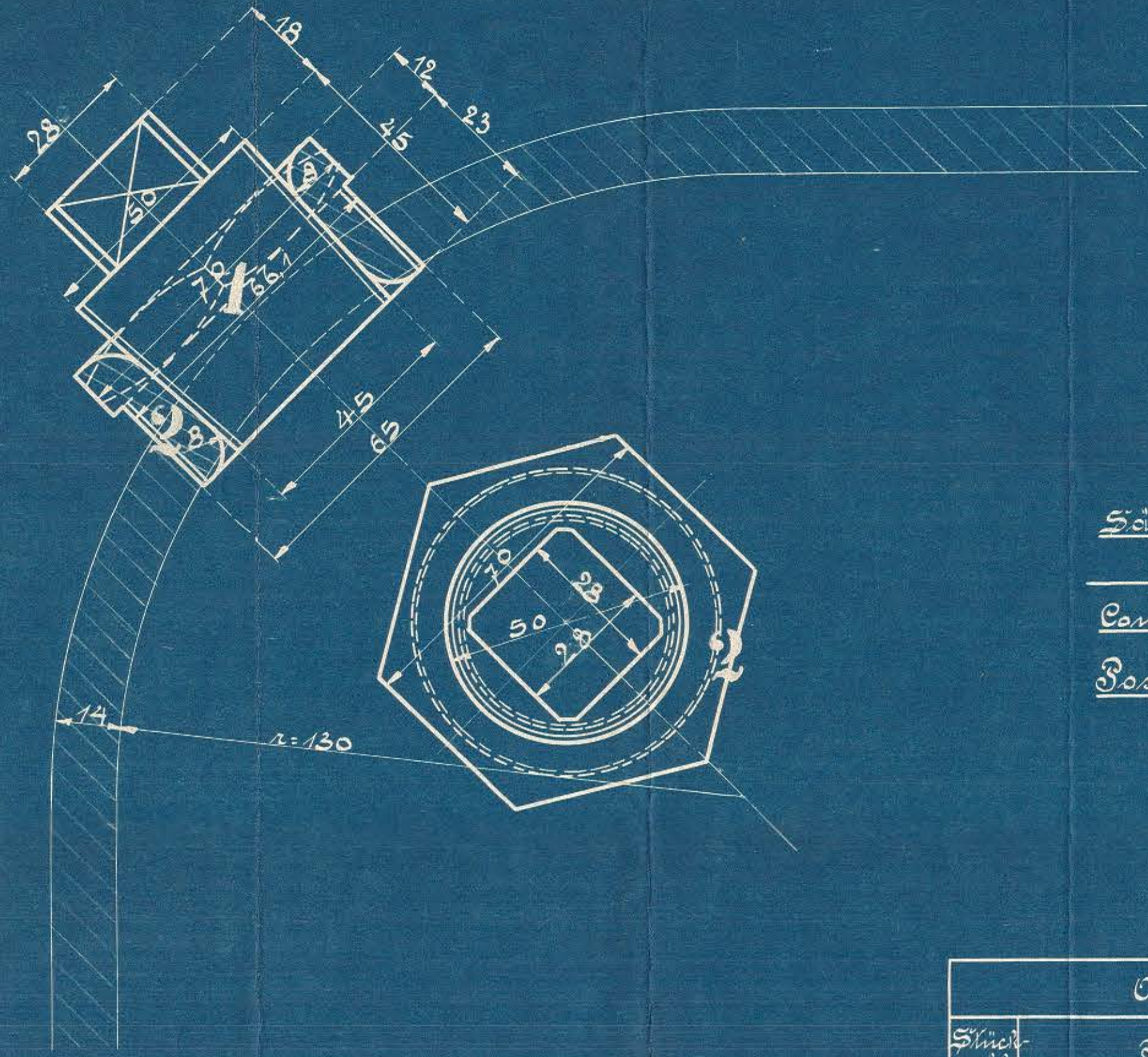


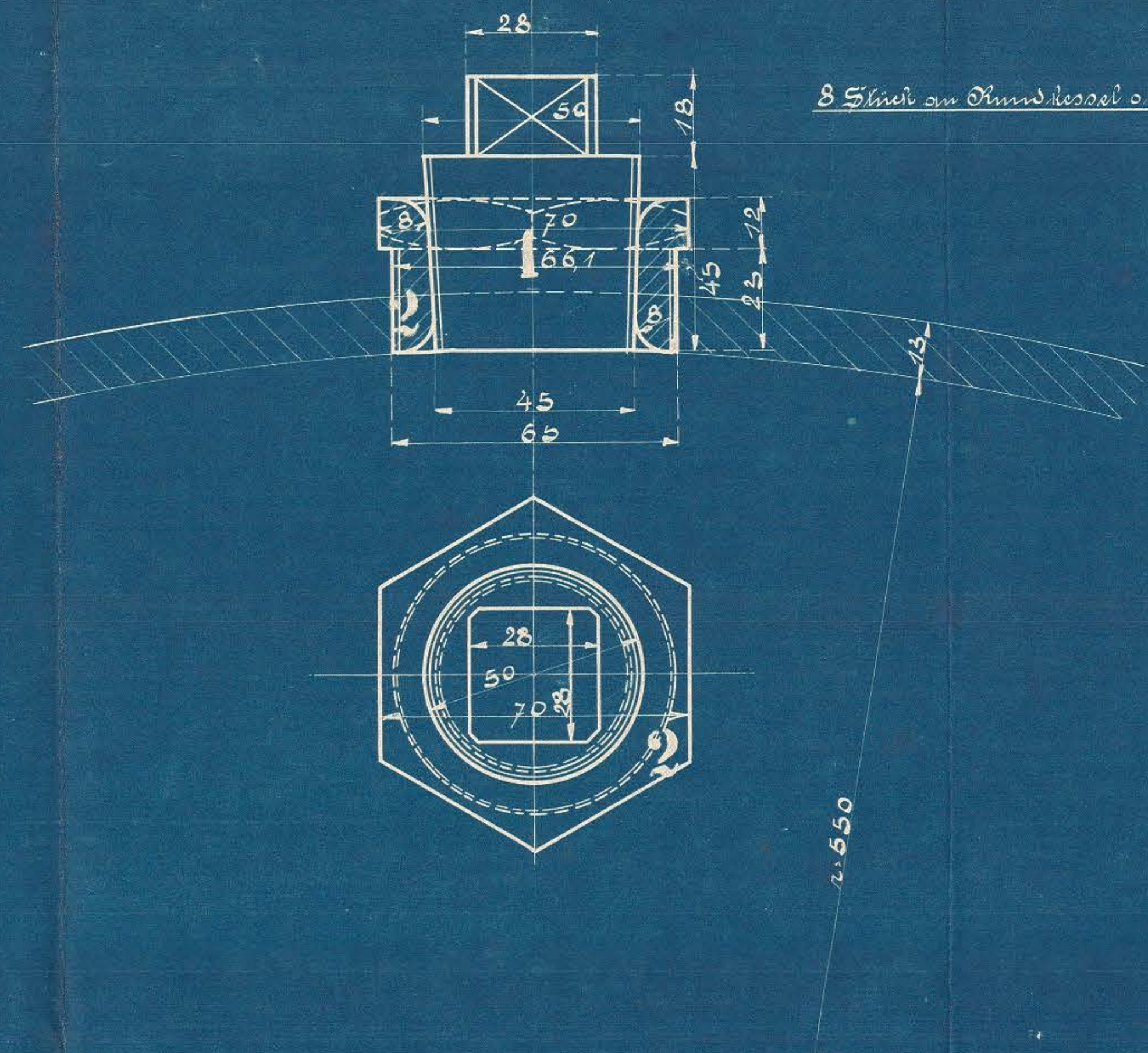
4 St. an Feuerkasten unter



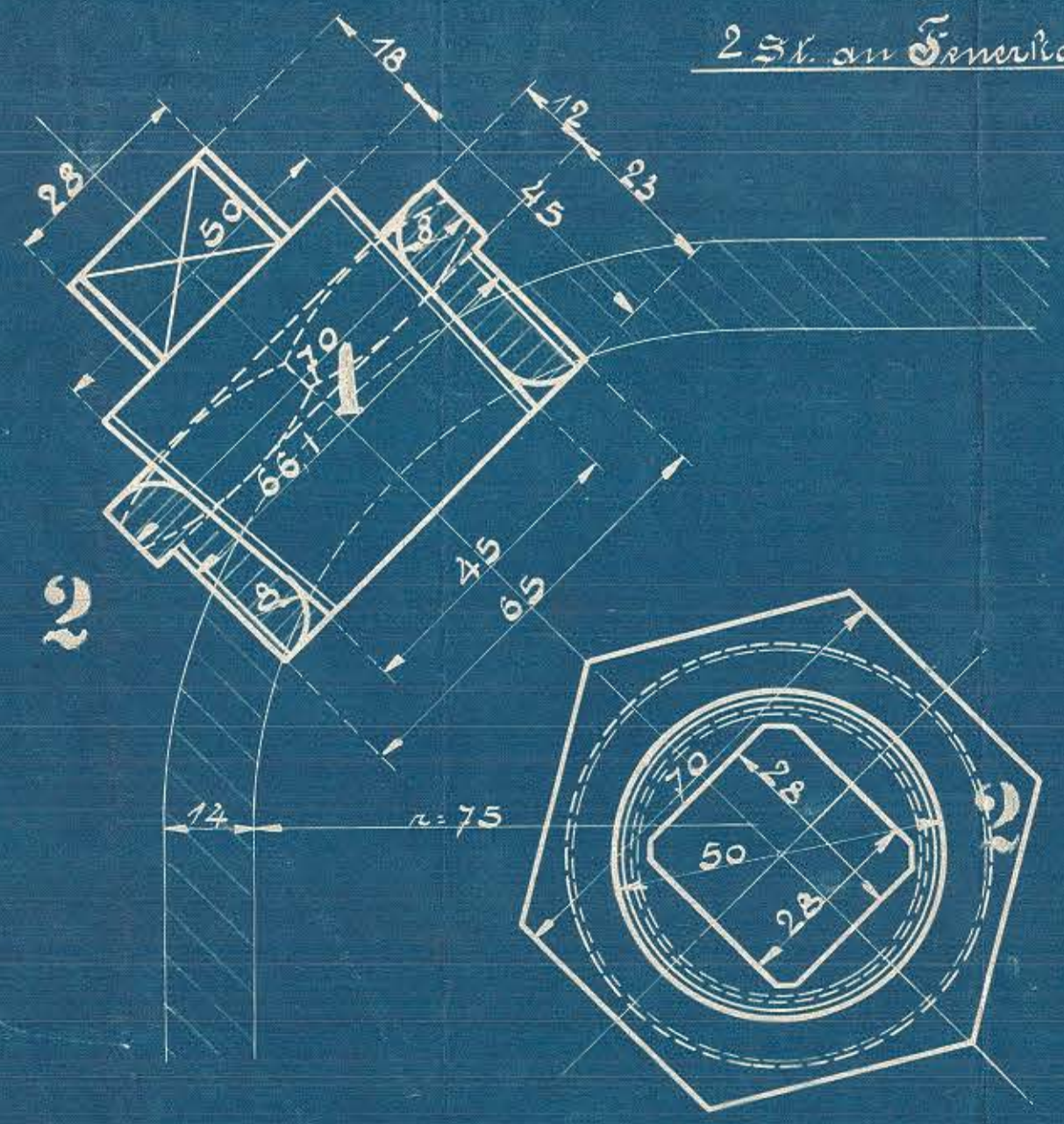
Sämtliche Waschbolzen haben 8 Gang auf 1" engl.  
 " Füller haben 10 Gang auf 1" engl.  
 Conns für Füller auf 100 mm = 4 mm  
 Position der Waschbolzen nur nach  
 Messzeichnung Nr 1

Einsparung für eine Lokomotive				Materialbest. für Lokomotive	
Stückzahl	Benennung	Nummer	Material	Benennung	Maßstab S.o.S.
15	Waschbolzen	1	Stahlguß		
12	Füller dorn	2	"		

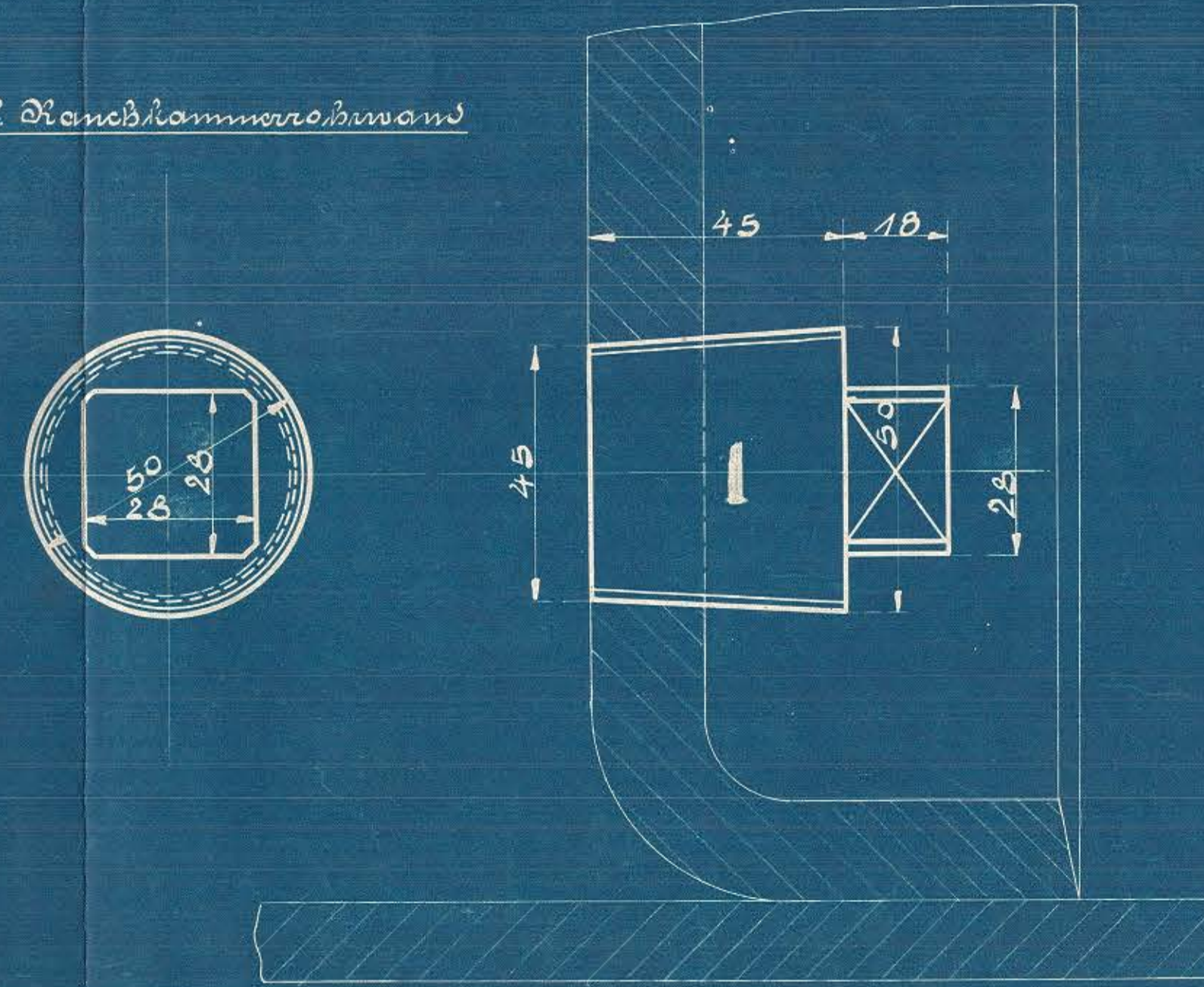
8 St. an Dampfkessel oben



2 St. an Feuerkasten oben



1 St. f. Dampfkammerbohrwand



101 HEISSDAMPF-TENDERLOKOMOTIVE  
 FÜR DIE SÜDFÜRSTENSCHE EISENBAHN  
 FABRIK N<sup>o</sup> 10022- BETRIEBS N<sup>o</sup> 1  
 HENSCHEL & SOHN, CASSEL 1910



Waschbolzen

17